



Ministère de la justice
Secrétariat général
Délégation Interrégionale Sud
Département Immobilier de Toulouse

TRIBUNAL DE COMMERCE

26 place de la Bourse
31 000 TOULOUSE

RESTAURATION DES MENUISERIES EXTERIEURES ET DES DECORS INTERIEURS

DEFINITION DU PHASAGE AVEC LES USAGERS (APD)

06 JUIN 2025

N.B. : Les dates et durées de ce document sont indicatives. Elles seront précisées au PRO et sont susceptibles de changer en fonction des échanges avec la maîtrise d'ouvrage et les usagers.

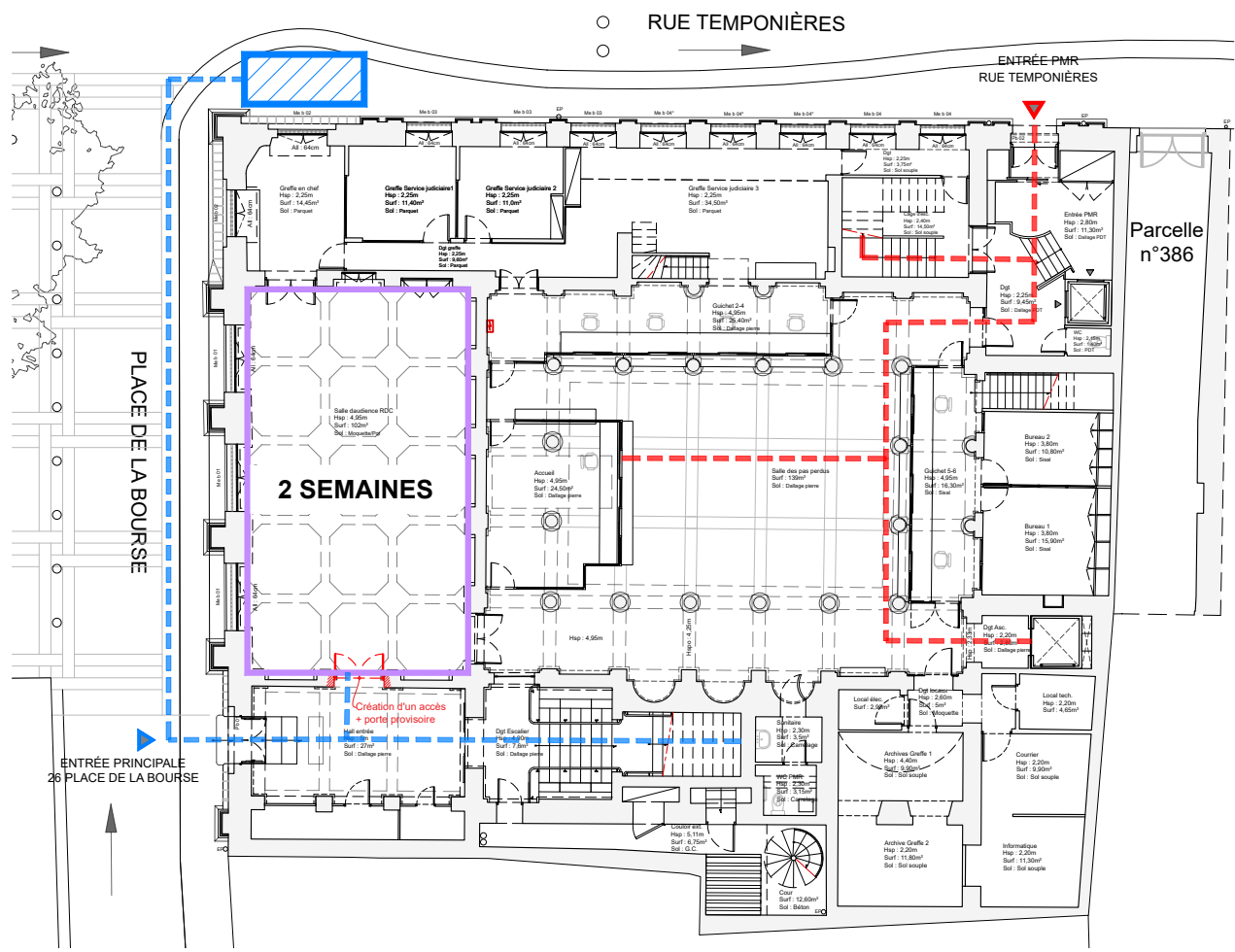
05/06/25

Légende :

- a : bureaux R+3 et salle d'audience RDC (partiel) à terminer avant le début de la salle des Pas Perdus
- b : salle des Pas Perdus à débiter à l'été 2026
- c : galeries Nord et Est à réaliser en même temps que la salle des Pas Perdus
- d : hall d'entrée et salle d'audience RDC à débiter après la fin de la salle des Pas Perdus
- e : entrée PMR à ne pas réaliser en même temps que le hall d'entrée
- f : salle d'audience R+2 ne pas réaliser en même temps que la salle d'audience R+1 (h)
- g : galeries Est et Sud et grand escalier à l'été 2027
- h : salle d'audience R+1 et l'été 2027 => seule la salle d'audience R+2 sera disponible à cette période

g & h : voir possibilité de travailler pendant le mois d'août 2027 pour étaler ces phases

TEMPS 1 : PHASE PRÉPARATOIRE AMÉNAGEMENT ACCUEIL PROVISOIRE ET NOUVEAUX BUREAUX R+3



PLAN REZ-DE-CHAUSSÉE

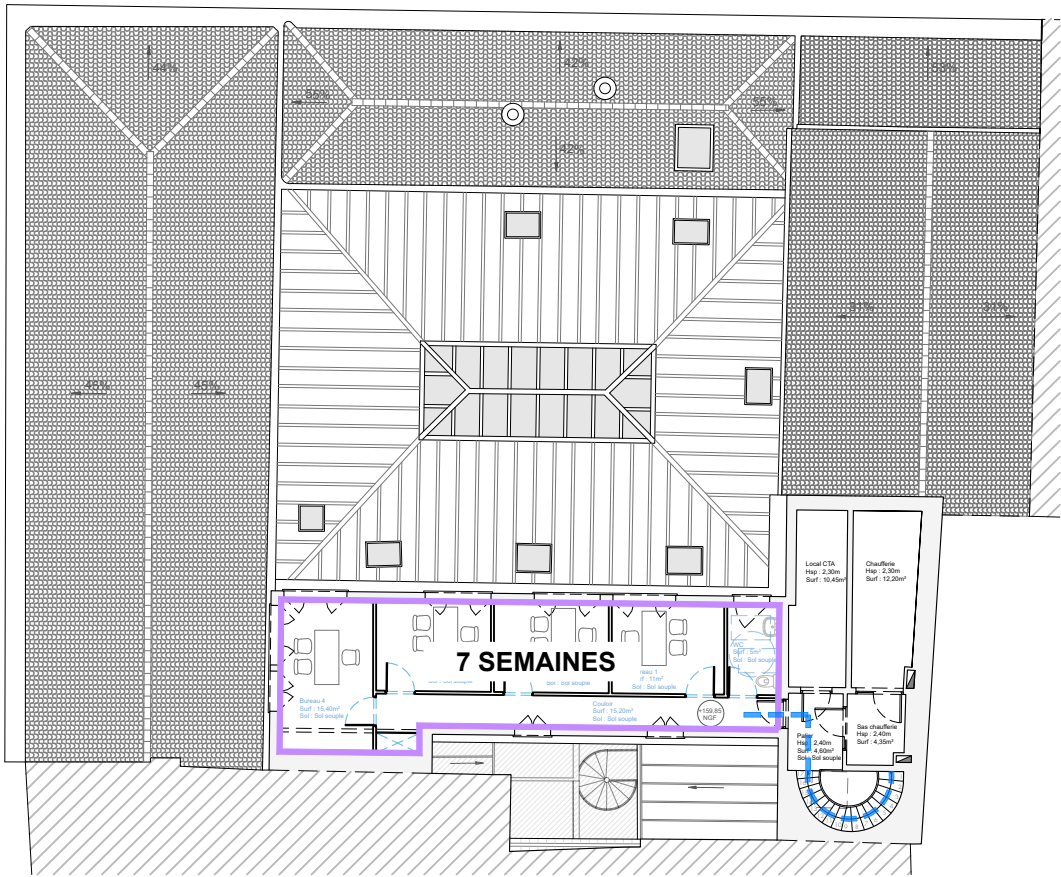
Ministère de la Justice
Secrétariat général
Délégation Interrégionale Sud
Département Immobilier de Toulouse

TRIBUNAL DE COMMERCE
26 place de la Bourse
31 000 TOULOUSE

RESTAURATION DES MENUISERIES
ET DES DECORS INTERIEURS

AVANT PROJET DEFINITIF

PHASAGE DES TRAVAUX
Echelle : 1/250e



PLAN TROISIÈME ÉTAGE

- LEGENDE :**
- ▶ Accès Public
 - Circulation du Public
 - 6PX Postes condamnés
 - ▶ Accès Chantier
 - Circulation chantier

- Tranches de Travaux
- Tranche Ferme
 - Tranche Optionnelle 1
 - Tranche Optionnelle 2

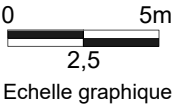
Informations complémentaires

Entrées distinctes Public et Chantier.

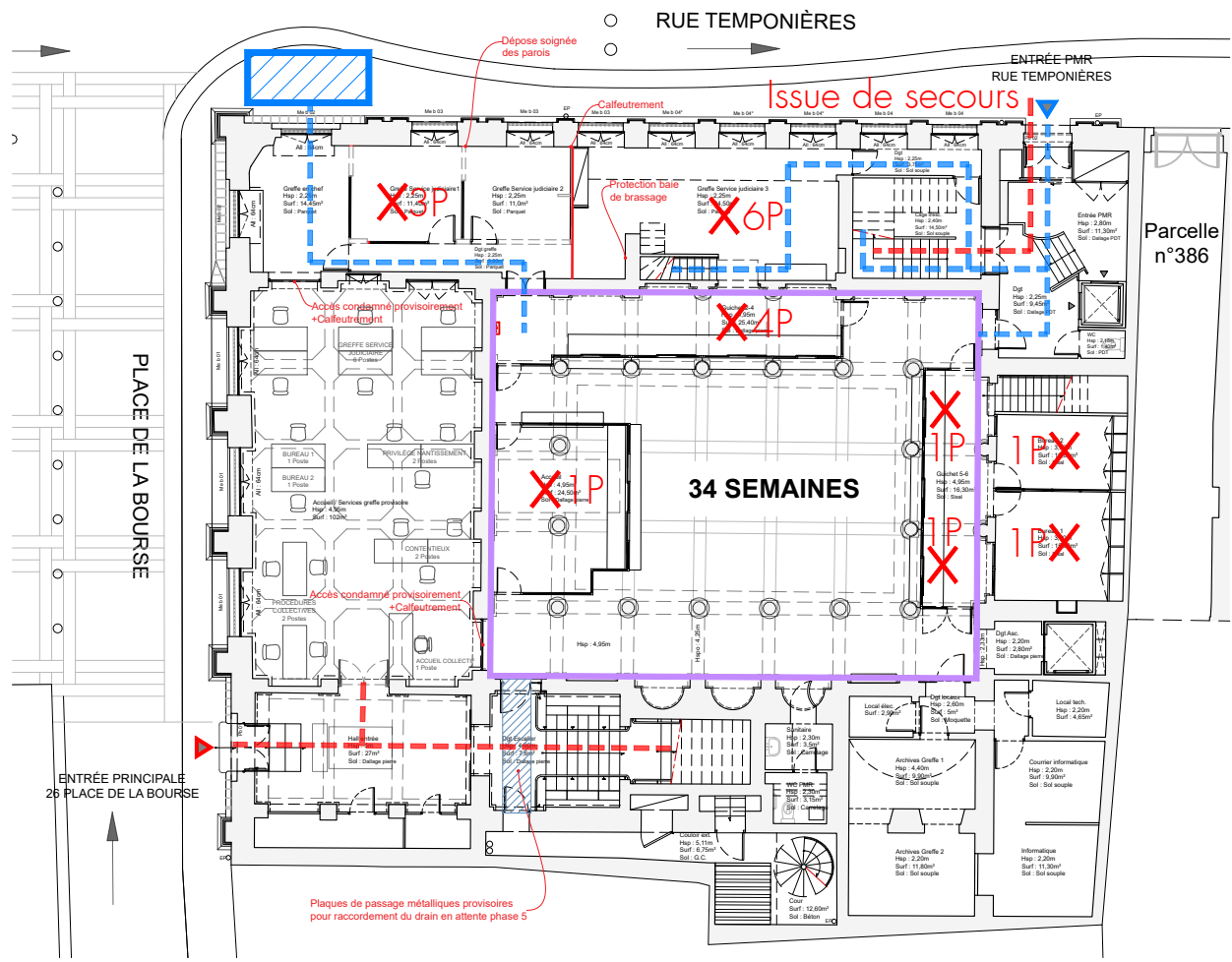
Accès chantier escaliers Sud.

RDC : création d'une porte d'accès à la grande salle.

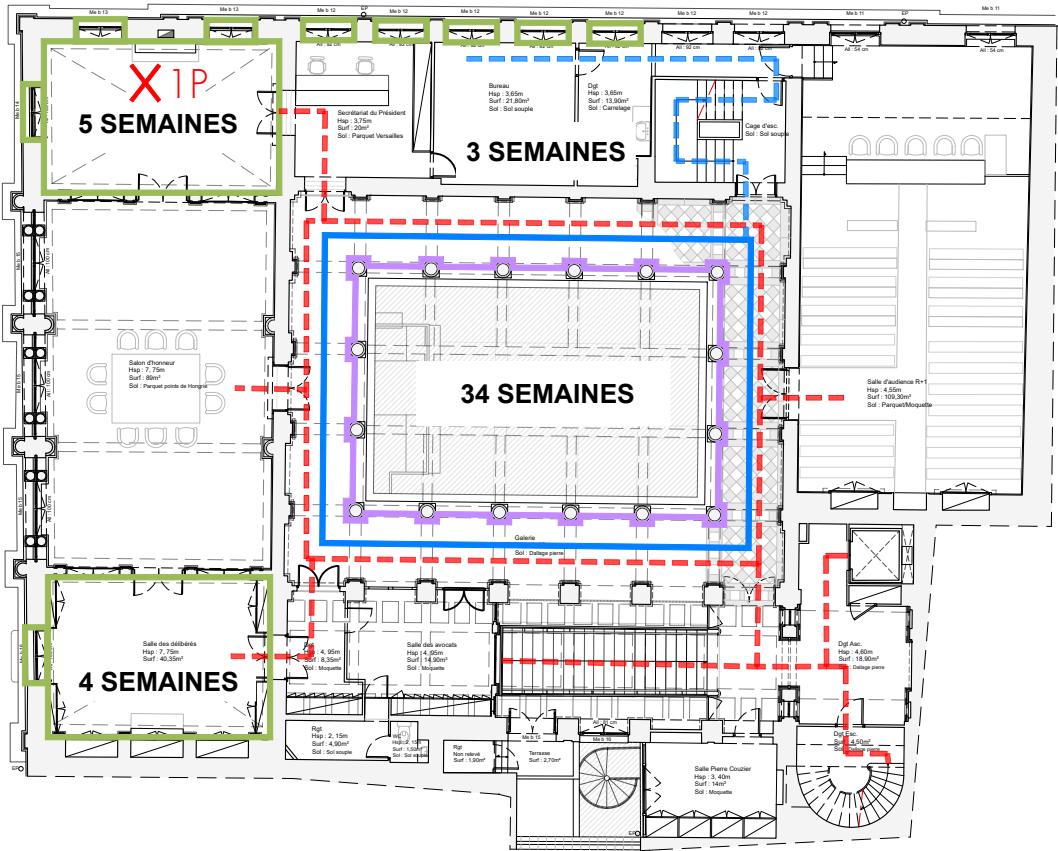
Aucun bureaux condamnés.



TEMPS 2 : TRAVAUX DE LA SALLE DES PAS PERDUS ET DÉBUT TRANCHE OPTIONNELLE 1



PLAN REZ-DE-CHAUSSÉE



PLAN PREMIER ÉTAGE

Ministère de la Justice
Secrétariat général
Délégation Interrégionale Sud
Département Immobilier de Toulouse

TRIBUNAL DE COMMERCE
26 place de la Bourse
31 000 TOULOUSE

RESTAURATION DES MENUISERIES
ET DES DECORS INTERIEURS

AVANT PROJET DEFINITIF

PHASAGE DES TRAVAUX
Echelle : 1/250e



LEGENDE :

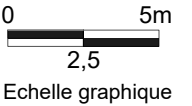
- ▶ Accès Public
- Circulation du Public
- 6PX Postes condamnés
- ▶ Accès Chantier
- Circulation chantier
- Clôture chantier

Tranches de Travaux

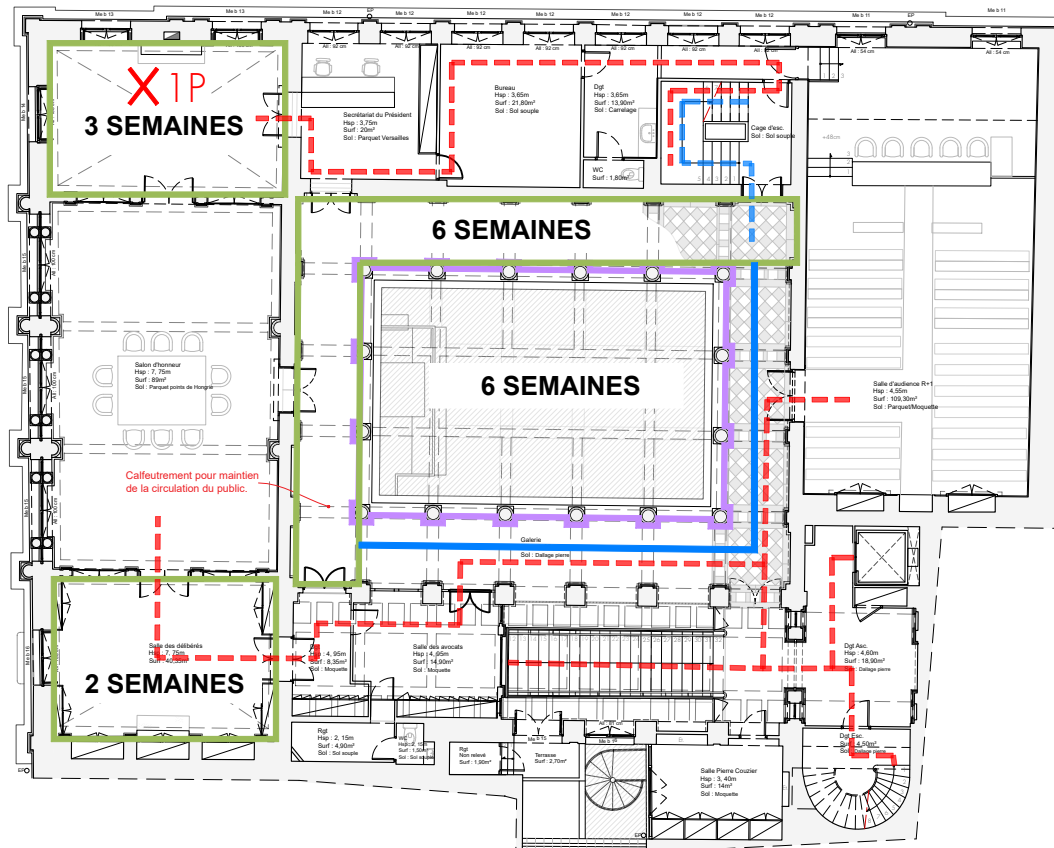
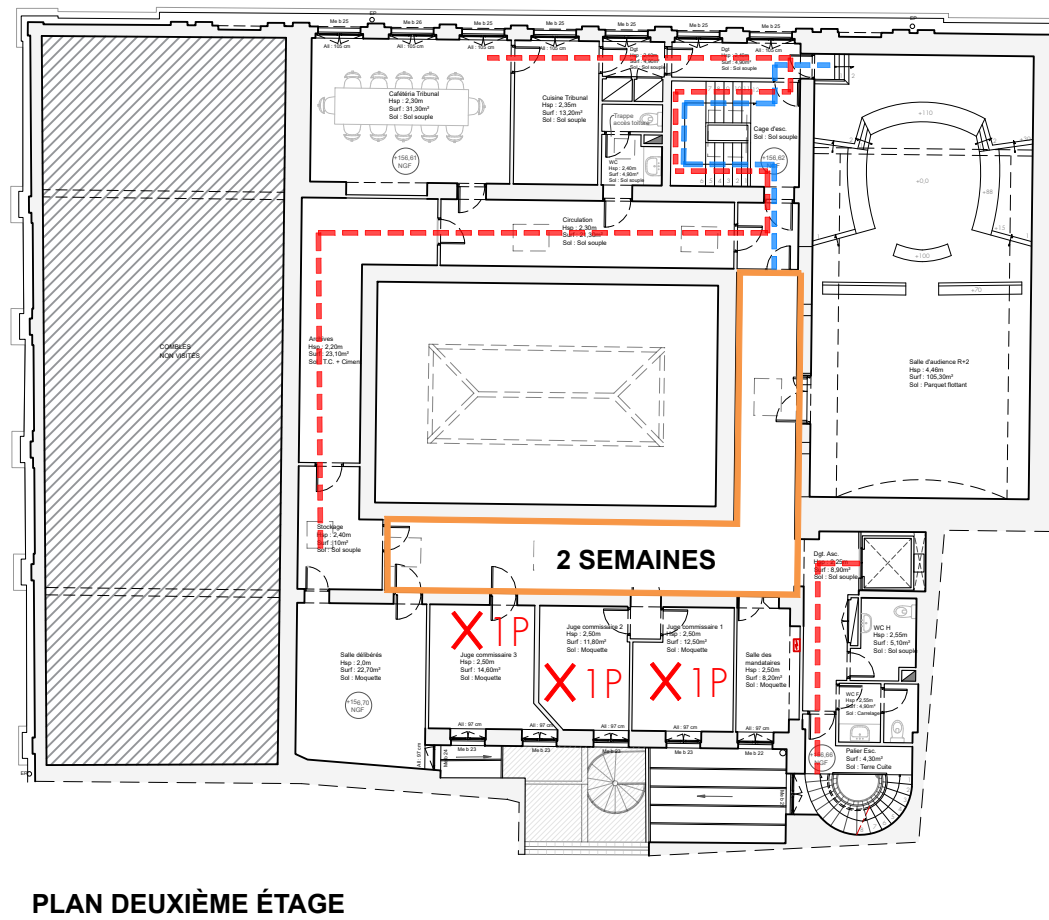
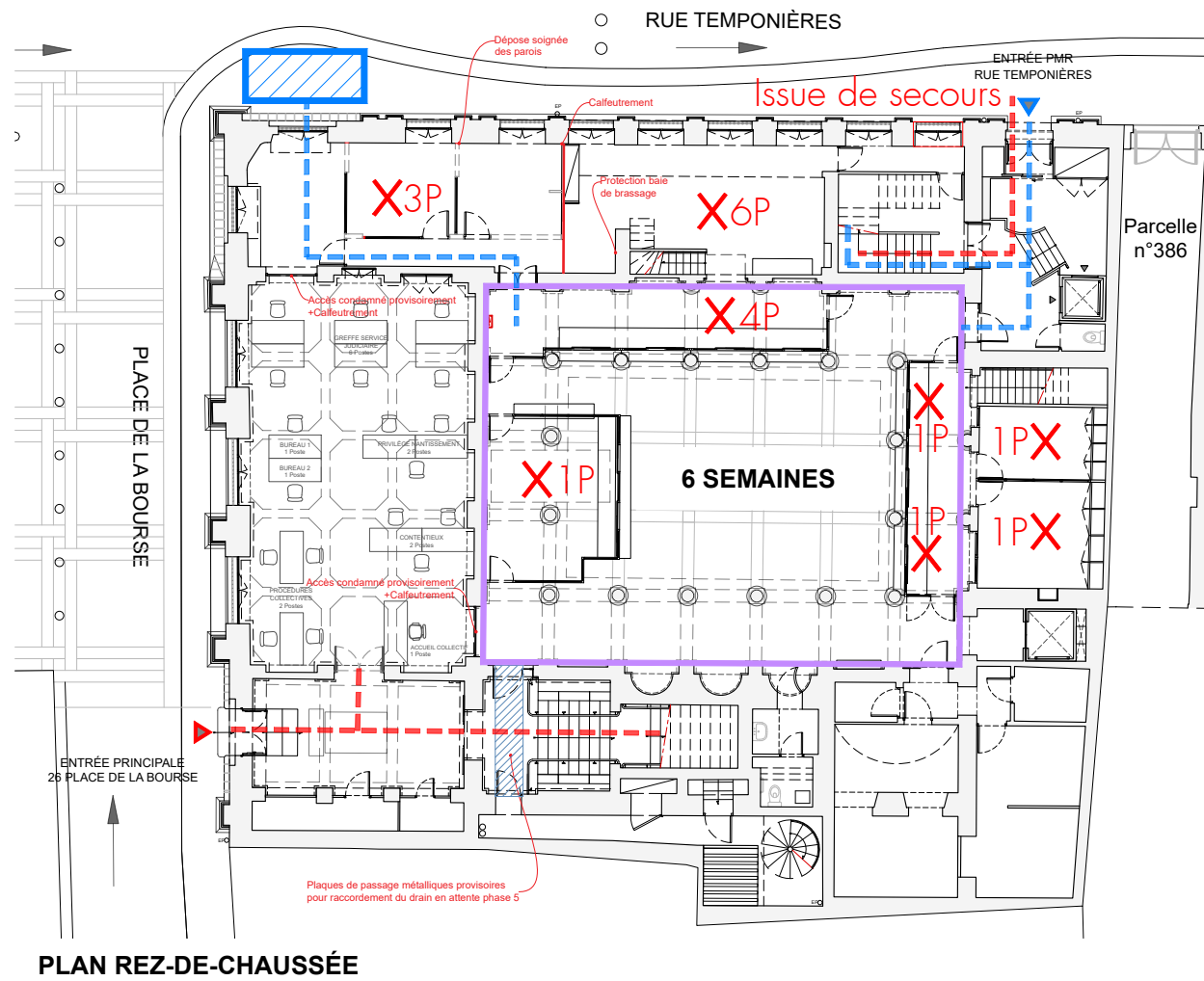
- Tranche Ferme
- Tranche Optionnelle 1
- Tranche Optionnelle 2

Informations complémentaires

- Entrées distinctes Public et Chantier.
- Issue de secours rue Temponières maintenue.
- Accès chantier escalier Nord.
- Accueil provisoire dans grande salle RDC.
- Largeur circulation public réduite dans les galeries.
- Bureaux greffiers condamnés pendant travaux et relocalisés au R+3.
- Bureau Président et Salle délibérés, début des travaux.



TEMPS 3 : SUITE DES TRAVAUX DE LA SALLE DES PAS PERDUS, RESTAURATION DES GALERIES NORD ET OUEST, CIRCULATIONS R+2



Ministère de la Justice
Secrétariat général
Délégation Interrégionale Sud
Département Immobilier de Toulouse

TRIBUNAL DE COMMERCE
26 place de la Bourse
31 000 TOULOUSE

RESTAURATION DES MENUISERIES ET DES DECORS INTERIEURS




AVANT PROJET DEFINITIF

PHASAGE DES TRAVAUX
Echelle : 1/250e




LEGENDE :

- ▶ Accès Public
---- Circulation du Public
6PX Postes condamnés

-  Accès Chantier
-  Circulation chantier
-  Clôture chantier

Tranches de Travaux

- Tranche Ferme
-  Tranche Optionnelle 1
- Tranche Optionnelle 2

Informations complémentaires

Entrées distinctes Public et Chantier.

Issue de secours rue Temponières
maintenue.

Accès chantier escalier Nord.

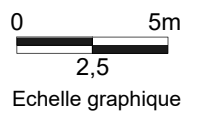
Accueil provisoire dans grande salle RDC.

Largeur circulation public réduite dans les galeries.

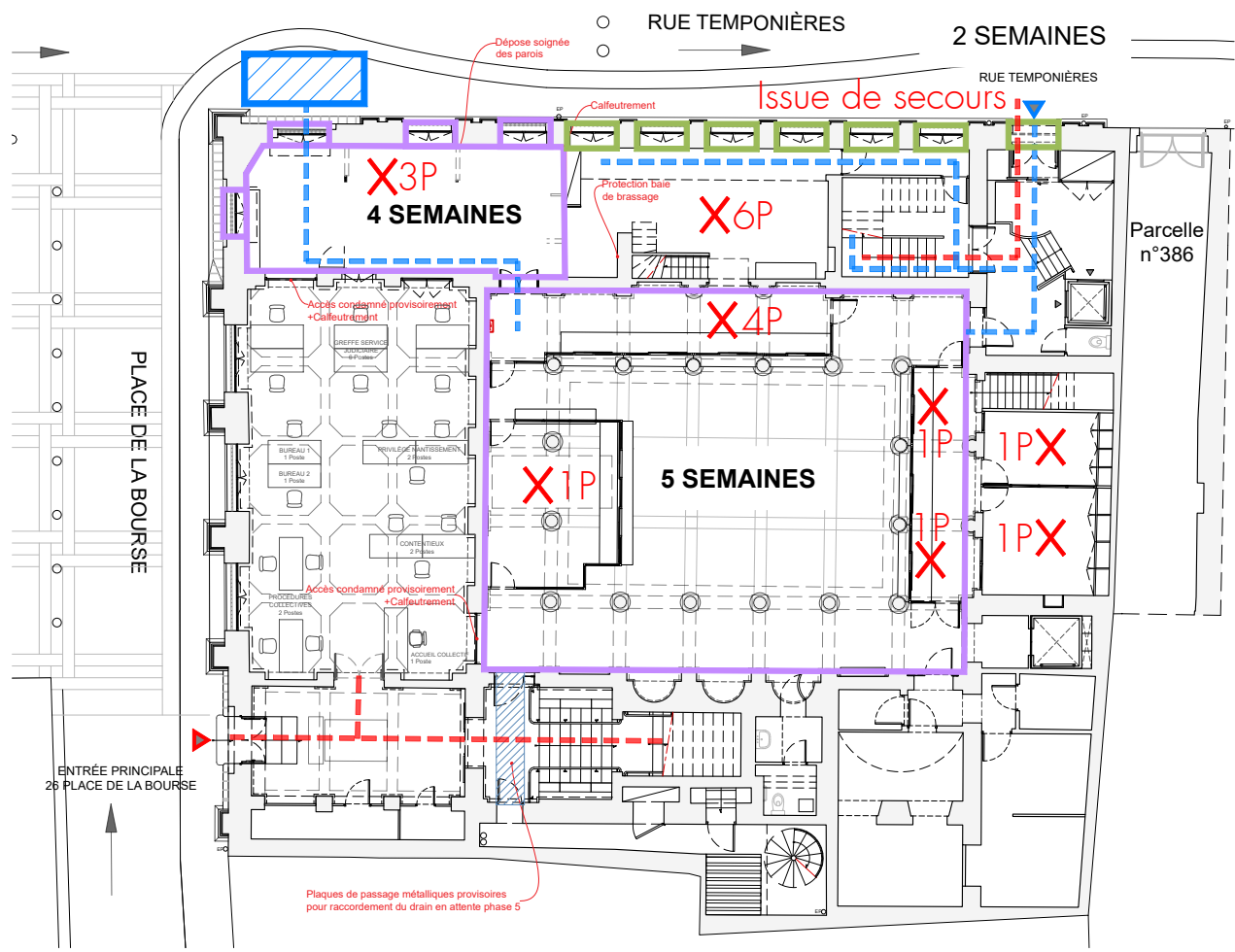
Parties Nord et Ouest de la galerie
inaccessibles.

Bureau Président et Salle délibérés, fin
des travaux.

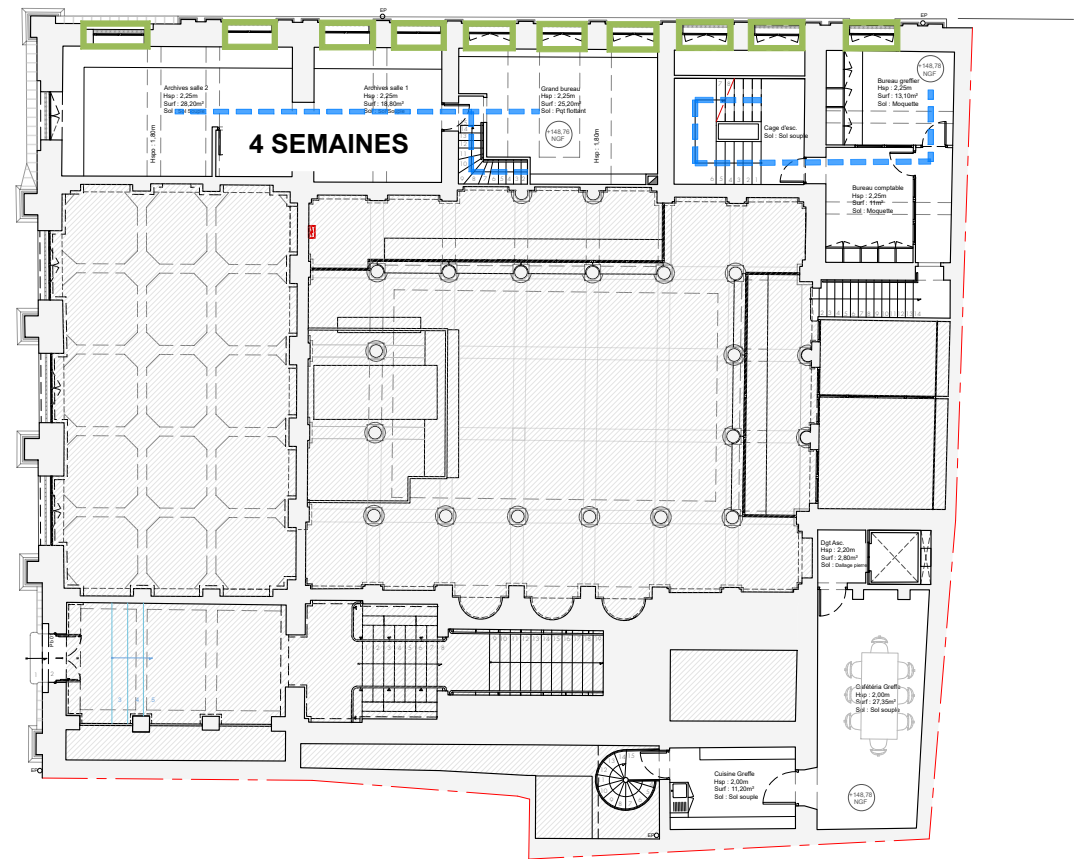
Circulations et bureaux R+2 condamnés
2 semaines maximum.



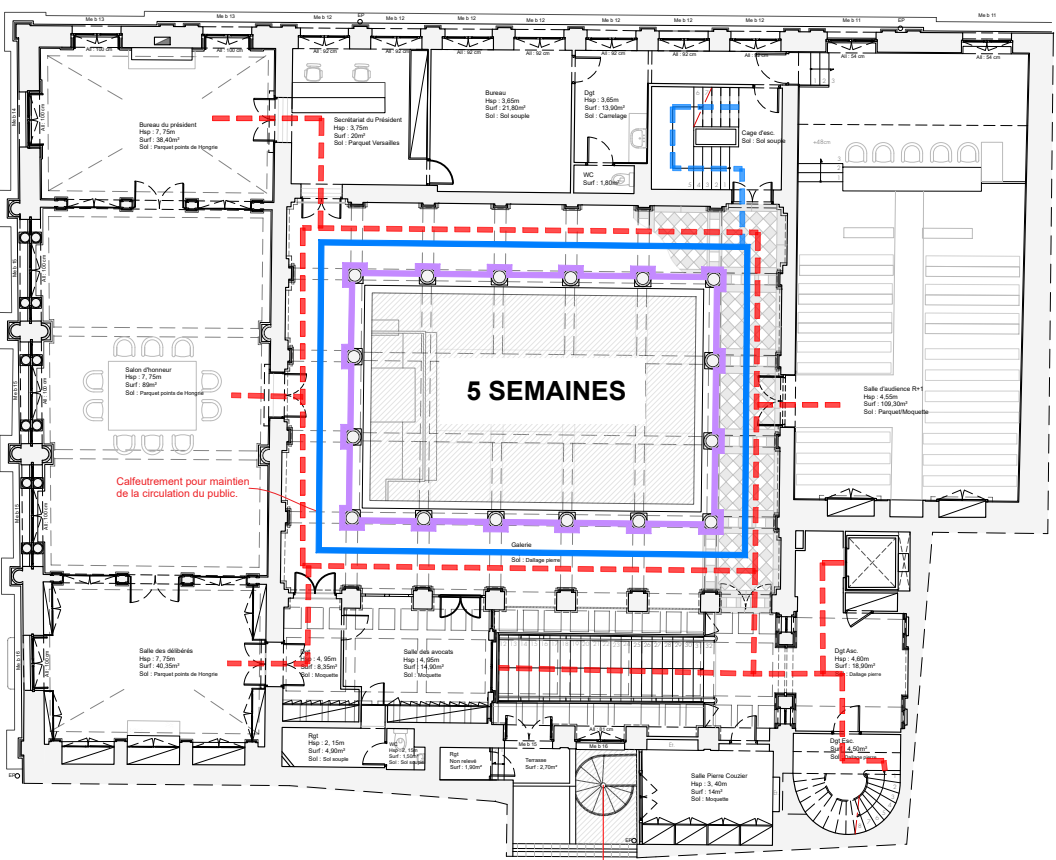
TEMPS 4 : SUITE DES TRAVAUX DE LA SALLE DES PAS PERDUS, ENTRÉE PMR ET SALLE D'AUDIENCE R+2



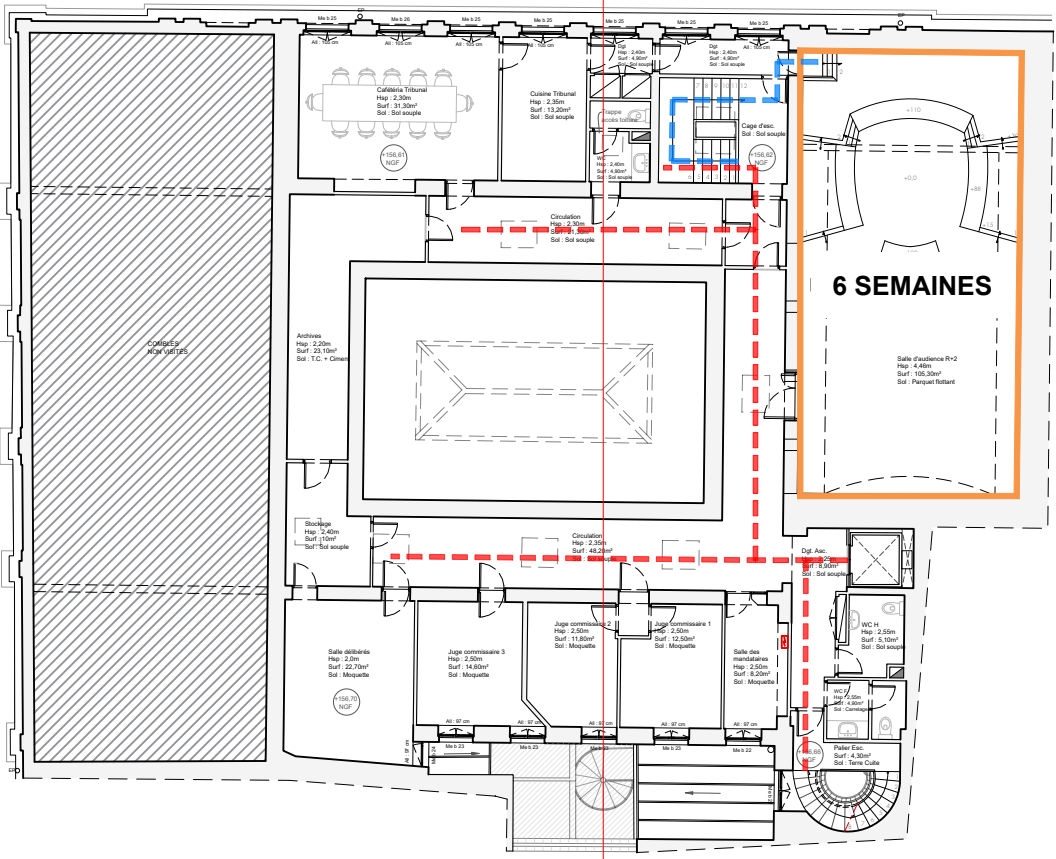
PLAN REZ-DE-CHAUSSÉE



PLAN ENTRESOL



PLAN PREMIER ÉTAGE



PLAN DEUXIÈME ÉTAGE

Ministère de la Justice
Secrétariat général
Délégation Interrégionale Sud
Département Immobilier de Toulouse

TRIBUNAL DE COMMERCE
26 place de la Bourse
31 000 TOULOUSE

RESTAURATION DES MENUISERIES
ET DES DECORS INTERIEURS

AVANT PROJET DEFINITIF

PHASAGE DES TRAVAUX
Echelle : 1/250e



LEGENDE :

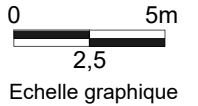
- ▶ Accès Public
- Circulation du Public
- 6PX Postes condamnés
- ▶ Accès Chantier
- Circulation chantier
- Clôture chantier

Tranches de Travaux

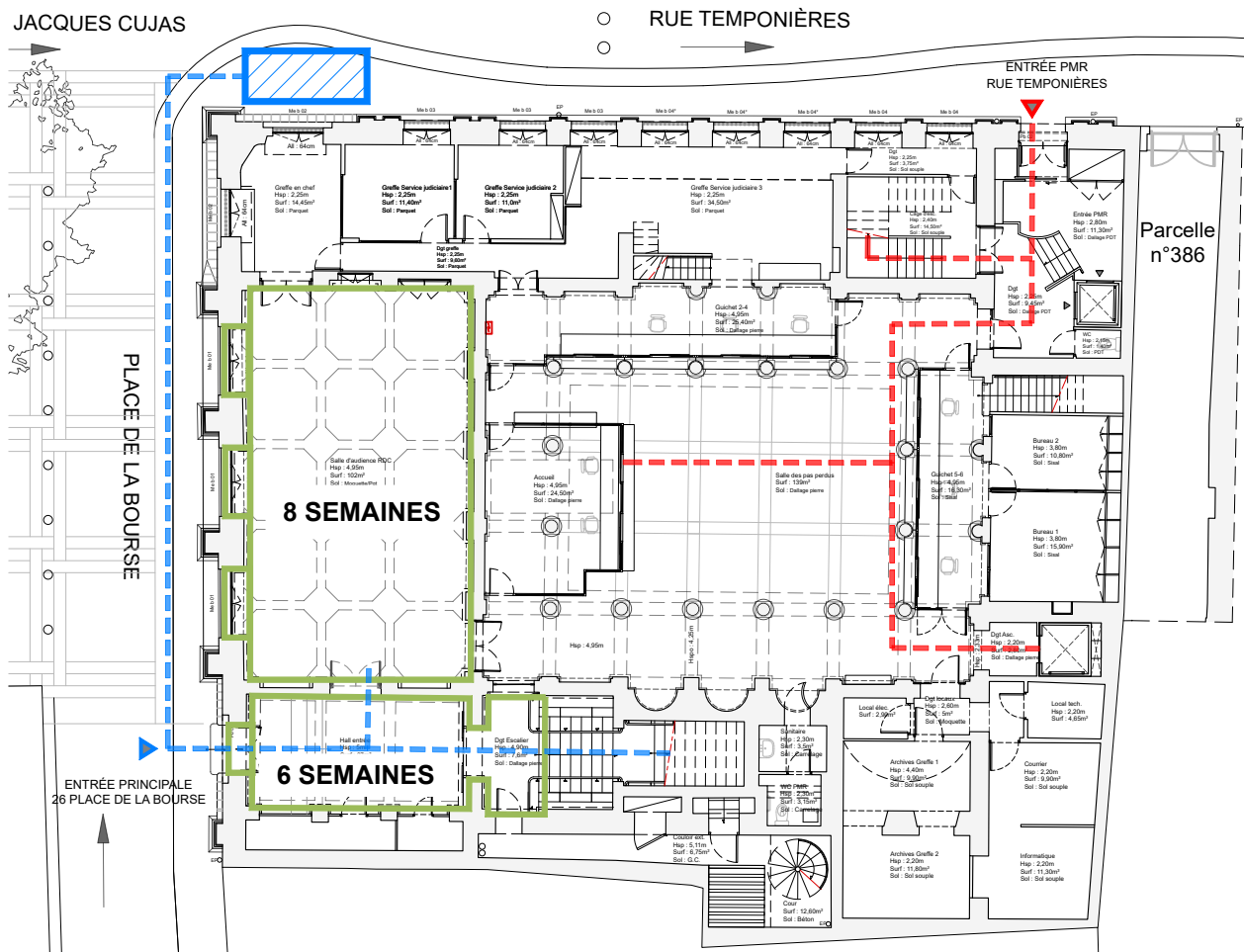
- Tranche Ferme
- Tranche Optionnelle 1
- Tranche Optionnelle 2

Informations complémentaires

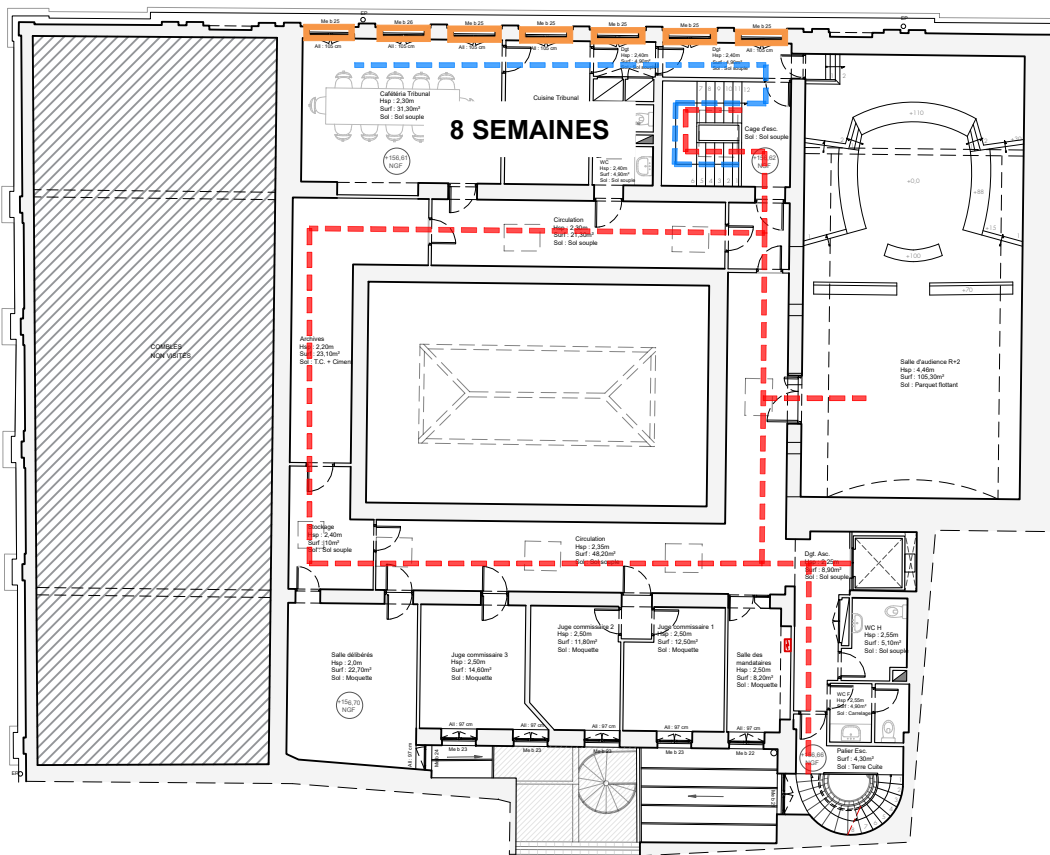
- Entrées distinctes Public et Chantier.
- Accès PMR rue Temponières condamné pendant 2 semaines.
- Issue de secours rue Temponières maintenue.
- Accès chantier escalier Nord.
- Accueil provisoire dans grande salle RDC.
- Bureaux greffiers condamnés pendant travaux et relocalisés au R+3.
- Largeur circulation public réduite dans les galeries.
- Salle Audience R+2 condamnée 6 semaines.



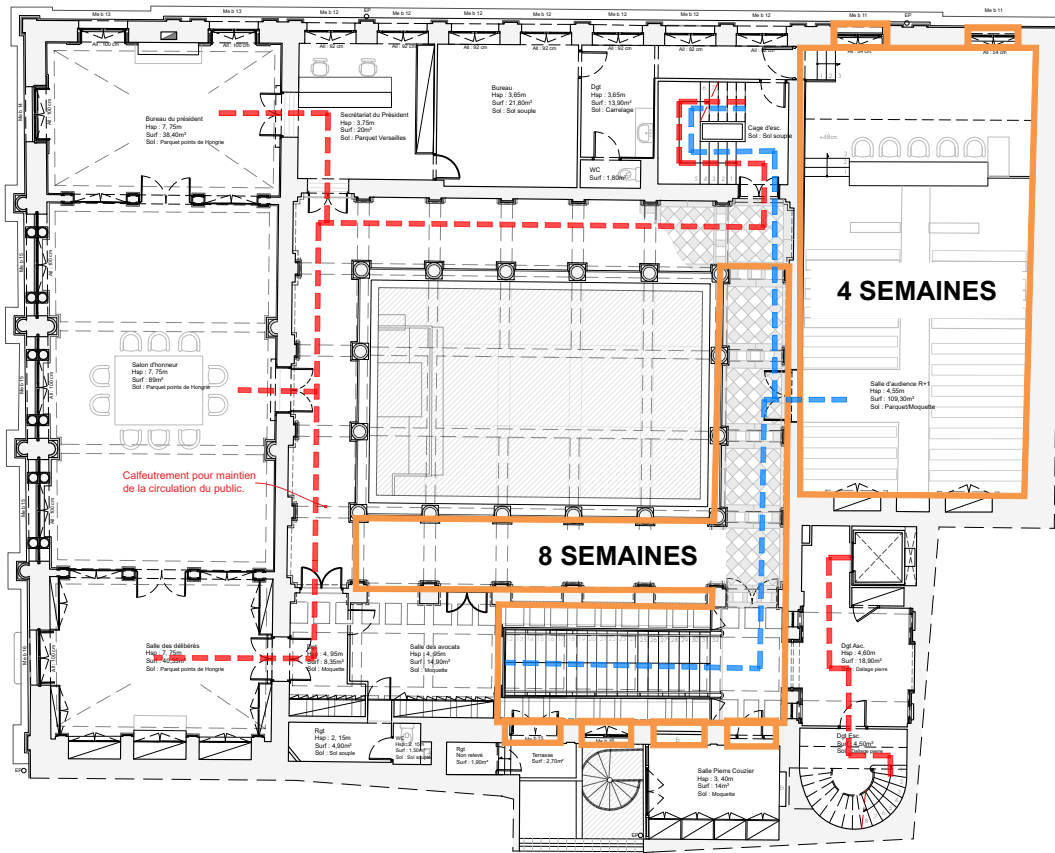
TEMPS 5 : HALL D'ENTREE, SUITE DE LA RESTAURATION DES GALERIES ET SALLE D'AUDIENCE R+1



PLAN REZ-DE-CHAUSSÉE



PLAN DEUXIÈME ÉTAGE



PLAN PREMIER ÉTAGE

Ministère de la Justice
Secrétariat général
Délégation Interrégionale Sud
Département Immobilier de Toulouse

TRIBUNAL DE COMMERCE
26 place de la Bourse
31 000 TOULOUSE







RESTAURATION DES MENUISERIES ET DES DECORS INTERIEURS

AVANT PROJET DEFINITIF

PHASAGE DES TRAVAUX
Echelle : 1/250e



LEGENDE :

- | | |
|---|-----------------------|
|  | Accès Public |
|  | Circulation du Public |
|  | Postes condamnés |
|  | Accès Chantier |
|  | Circulation chantier |
|  | Clôture chantier |

Tranches de Travaux

- Tranche Ferme
- Tranche Optionnelle 1
- Tranche Optionnelle 2

Informations complémentaires

Entrées distinctes Public et Chantier.

Issue de secours rue Temponières
maintenue.

Accès chantier escaliers Nord et Sud.
Grand escalier condamné 4 semaines

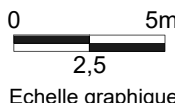
Accueil rétabli SDPP.

Grande salle RDC condamnée provisoirement.

Largeur circulation public réduite dans les galeries.

Parties Sud et Est de la galerie
inaccessibles.

Salle Audience R+1 condamnée 4 semaines.



TEMPS 6 : RESTAURATION DES DERNIÈRES SALLES ET REMPLACEMENT DES DERNIÈRES MENUISERIES



PLAN PREMIER ÉTAGE







TRIBUNAL DE COMMERCE
26 place de la Bourse
31 000 TOULOUSE

RESTAURATION DES MENUISERIES ET DES DECORS INTERIEURS

AVANT PROJET DEFINITIF

PHASAGE DES TRAVAUX
Echelle : 1/250e

LEGENDE :

- | | |
|---|-----------------------|
|  | Accès Public |
|  | Circulation du Public |
|  | Postes condamnés |
|  | Accès Chantier |
|  | Circulation chantier |
|  | Clôture chantier |

Tranches de Travaux

- Tranche Ferme
- Tranche Optionnelle 1
- Tranche Optionnelle 2

Informations complémentaires

Entrée du Public et Chantier partagées pendant de "courtes" périodes.

Issue de secours rue Temponières
maintenue.

Accès principal chantier escalier Nord.

Escalier Sud condamné 2 semaines.
Donc accès R+3 condamné aussi pour 2 semaines.

Grande salle RDC condamnée provisoirement.

Salon d'honneur condamné pendant 12 semaines.

